

# KVFU

## CHARAKTERISTIKA

- Nástěnný radiální ventilátor s kruhovým napojením
- Kompaktní ventilátor s vysokým výkonem a účinností
- Lze použít ve vlhkém prostředí
- Snadná instalace v libovolné poloze
- Provozní teplota max. +60 °C

## KONSTRUKCE

- Skříň ventilátoru je vyrobena z pozinkovaného ocelového plechu
- Oběžné kolo s dozadu zahnutými lopatkami
- Čtvercová montážní deska

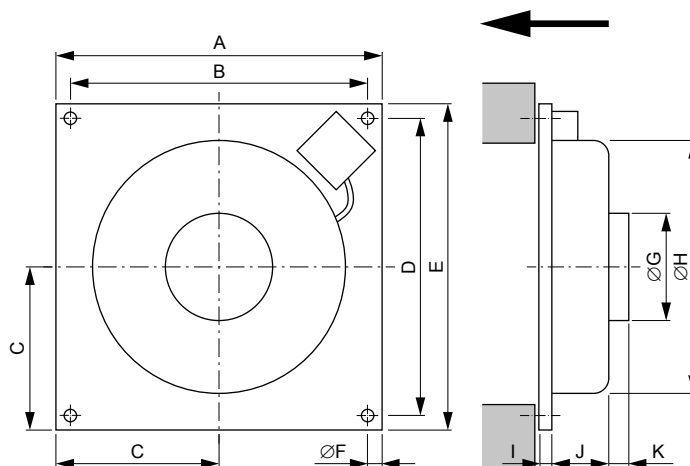
## MOTOR

- AC motor
- Vnější rotor motoru je vybaven bezúdržbovými zapouzdřenými kuličkovými ložisky
- Lze regulovat transformátorovým nebo elektronickým regulátorem otáček
- Integrovaná tepelná ochrana motoru
- Třída izolace motoru F
- IP 44 (ventilátor), IP 54 (připojovací box)

## INSTALACE

- Připojení na kruhové potrubí

## ROZMĚRY



Typ	Rozměry v [mm]										
	A	B	C	D	E	F	G	H	I	J	K
KVFU100	310	295	140	295	310	6	100	240	7	80	24
KVFU125	310	295	140	295	310	6	125	240	7	80	24
KVFU160B	335	320	155	320	335	6	160	268	7	70	30
KVFU160C	400	385	195	385	400	6	160	342	10	92	26
KVFU200	400	385	195	385	400	6	200	342	10	83	34
KVFU250	400	385	195	385	400	6	250	342	10	83	33
KVFU315	460	445	225	445	460	6	315	400	12	112	34

## HLUK

Typ	Tot	63 Hz	125 Hz	250 Hz	500 Hz	1 kHz	2 kHz	4 kHz	8 kHz
<b>KVFU100A</b>									
Od sání Lw dB(A)	70	46	58	67	65	62	57	49	42
Do prostoru Lw dB(A)	46	33	21	36	36	41	38	40	33
Do prostoru Lp dB(A)	40	27	15	31	30	35	33	34	28
<b>KVFU100C</b>									
Od sání Lw dB(A)	70	48	61	65	65	64	58	52	45
Do prostoru Lw dB(A)	50	33	23	38	41	44	43	45	38
Do prostoru Lp dB(A)	44	28	17	32	35	39	37	39	32
<b>KVFU125A</b>									
Od sání Lw dB(A)	71	47	55	67	66	62	57	51	43
Do prostoru Lw dB(A)	47	34	22	41	37	41	40	42	34
Do prostoru Lp dB(A)	42	28	16	35	31	35	34	36	29
<b>KVFU125C</b>									
Od sání Lw dB(A)	72	51	55	68	66	64	59	55	48
Do prostoru Lw dB(A)	50	34	25	40	39	44	43	45	37
Do prostoru Lp dB(A)	44	28	19	34	34	38	37	39	32
<b>KVFU160B</b>									
Od sání Lw dB(A)	70	47	54	64	65	63	58	53	48
Do prostoru Lw dB(A)	50	33	24	39	40	45	44	44	32
Do prostoru Lp dB(A)	44	28	18	33	34	39	38	38	26

\* Lp: hladina akustického tlaku dB(A) ve vzdálenosti 3 m  
\*\* Lw: hladina akustického výkonu dB(A)

KVFU160C	Tot	63 Hz	125 Hz	250 Hz	500 Hz	1 kHz	2 kHz	4 kHz	8 kHz
Od sání Lw dB(A)	75	48	60	70	71	69	62	63	53
Do prostoru Lw dB(A)	56	34	34	42	49	53	47	48	35
Do prostoru Lp dB(A)	51	28	28	36	43	48	41	42	29

KVFU200A	Tot	63 Hz	125 Hz	250 Hz	500 Hz	1 kHz	2 kHz	4 kHz	8 kHz
Od sání Lw dB(A)	74	50	60	68	71	67	63	61	54
Do prostoru Lw dB(A)	53	33	31	41	46	49	47	47	34
Do prostoru Lp dB(A)	48	27	25	36	40	44	41	41	28

KVFU200B	Tot	63 Hz	125 Hz	250 Hz	500 Hz	1 kHz	2 kHz	4 kHz	8 kHz
Od sání Lw dB(A)	75	56	63	70	69	66	64	62	60
Do prostoru Lw dB(A)	53	26	35	41	47	49	45	45	37
Do prostoru Lp dB(A)	48	20	29	36	41	43	39	40	31

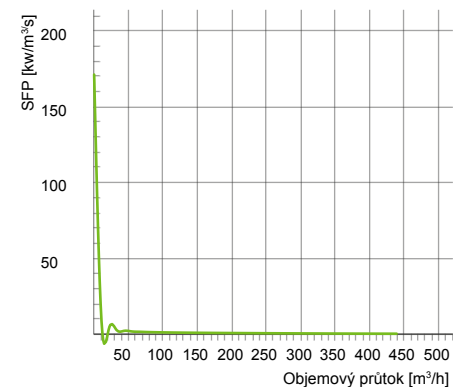
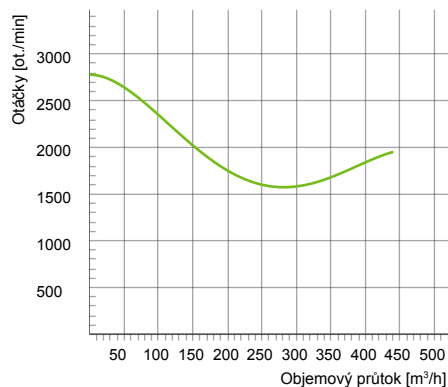
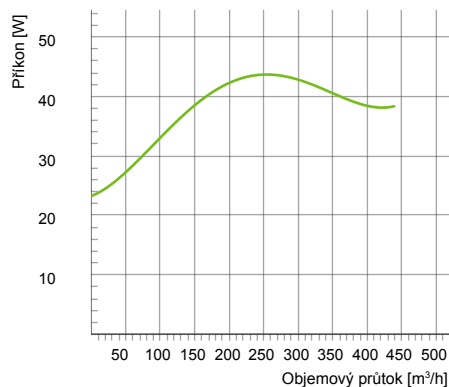
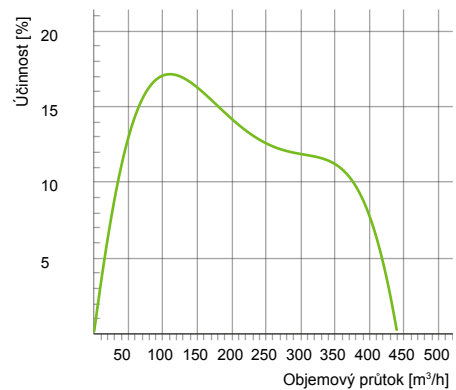
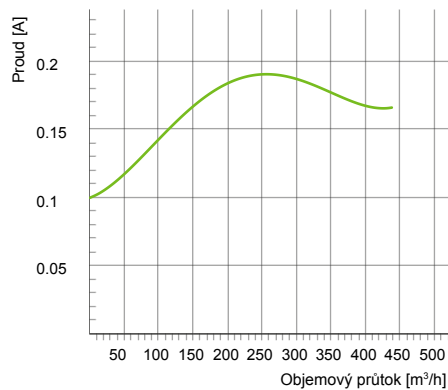
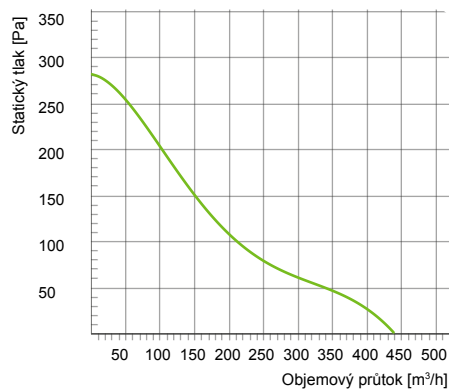
KVFU250A	Tot	63 Hz	125 Hz	250 Hz	500 Hz	1 kHz	2 kHz	4 kHz	8 kHz
Od sání Lw dB(A)	76	50	59	66	69	70	69	66	57
Do prostoru Lw dB(A)	56	24	30	34	48	52	49	46	38
Do prostoru Lp dB(A)	50	19	24	28	43	47	43	40	32

KVFU250B	Tot	63 Hz	125 Hz	250 Hz	500 Hz	1 kHz	2 kHz	4 kHz	8 kHz
Od sání Lw dB(A)	75	57	61	71	65	70	65	64	64
Do prostoru Lw dB(A)	53	29	31	42	46	49	46	43	38
Do prostoru Lp dB(A)	47	23	26	36	40	43	40	38	32

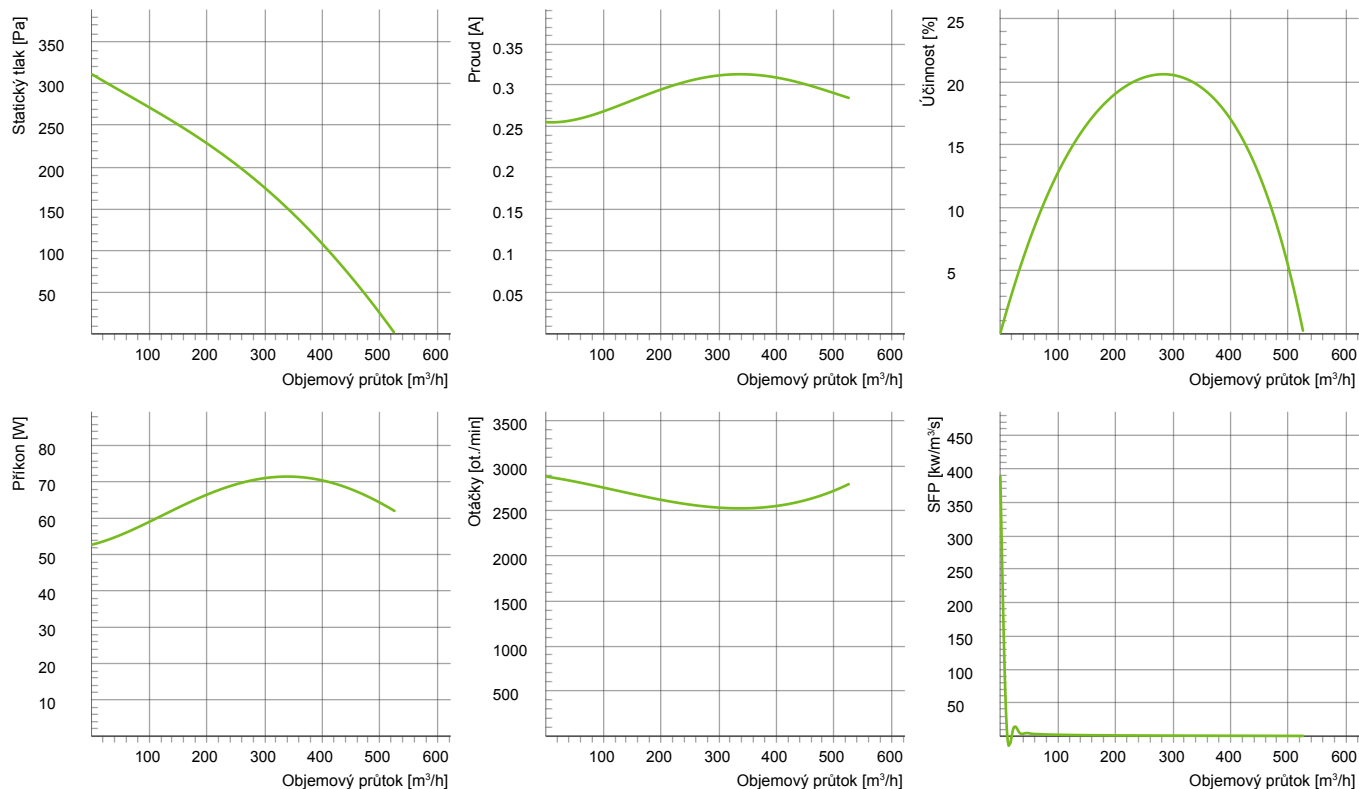
KVFU315C	Tot	63 Hz	125 Hz	250 Hz	500 Hz	1 kHz	2 kHz	4 kHz	8 kHz
Od sání Lw dB(A)	75	51	58	64	62	68	69	69	67
Do prostoru Lw dB(A)	55	25	44	47	47	46	49	48	37
Do prostoru Lp dB(A)	49	19	38	41	41	40	43	42	31

\* Lp: hladina akustického tlaku dB(A) ve vzdálenosti 3 m  
\*\* Lw: hladina akustického výkonu dB(A)

## CHARAKTERISTIKA VENTILÁTORU KVFU100A

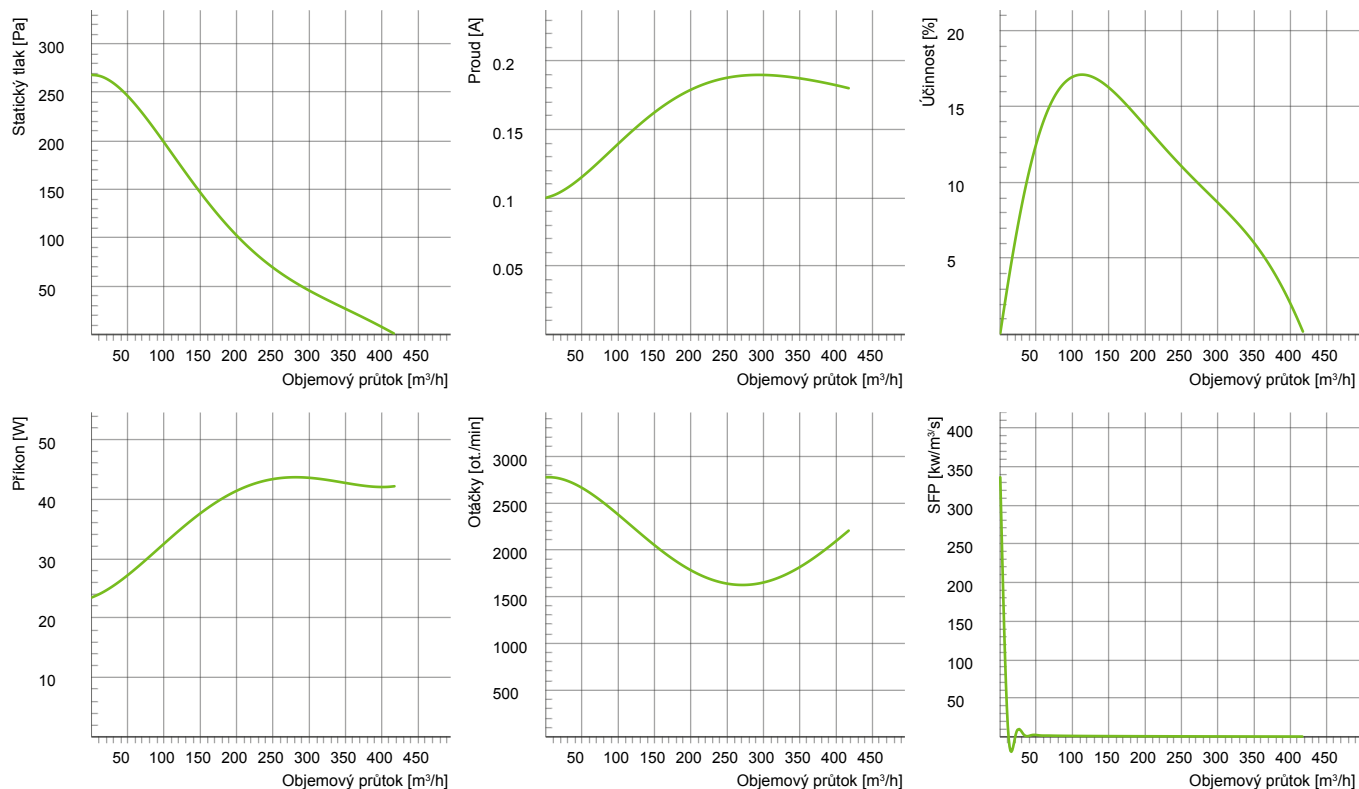


**KVFU100C**

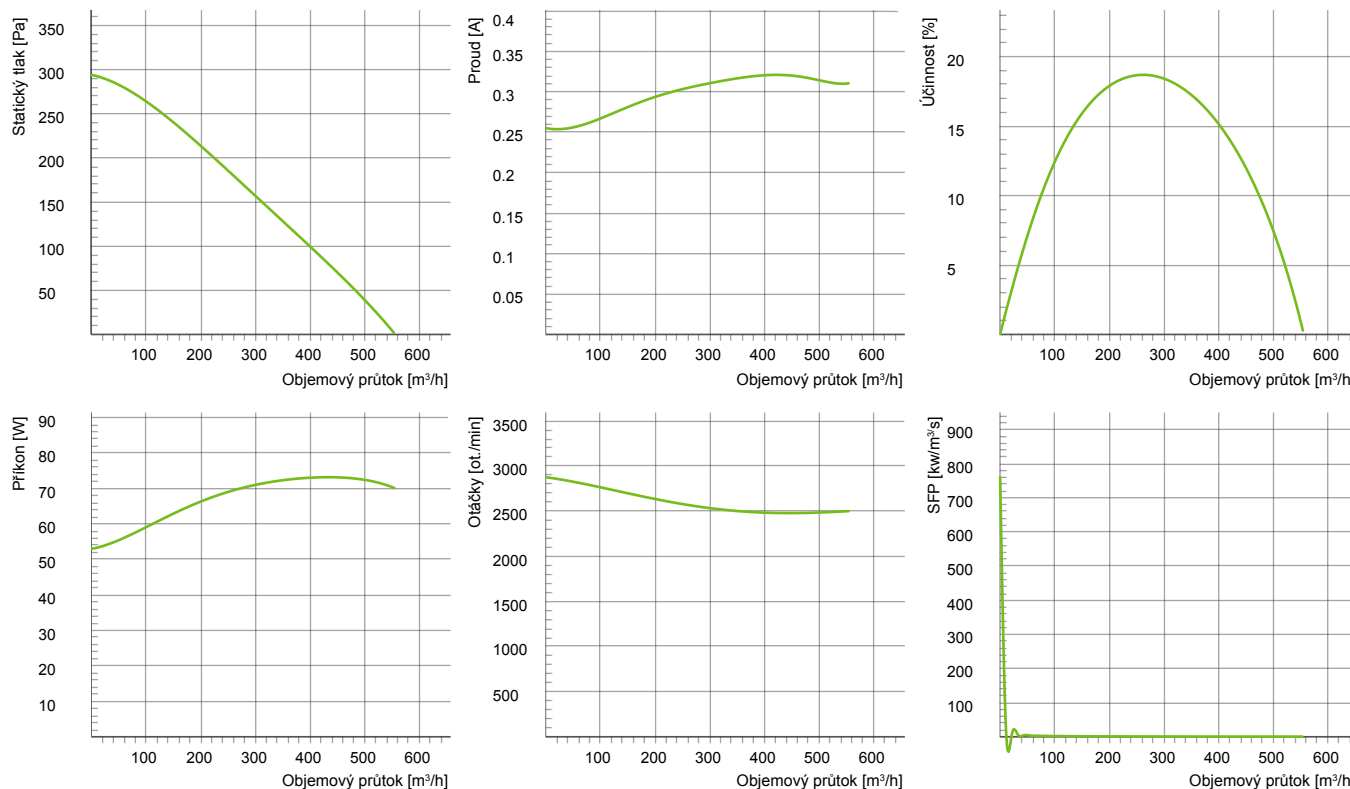


Typ	Napájení [V/Hz]	Hmotnost [kg]	Příkon [W]	Proud [A]	IP/CL	Otáčky [ot./min]	Teplota [°C]	Napojení [mm]	Max. průtok [m³/h]	Max. tlak [Pa]
KVFU100A	230/50	2,5	41	0,18	44/F	1730	60	100	439	282
KVFU100C	230/50	2,5	62	0,27	44/F	2530	60	100	526	311

**KVFU125A**

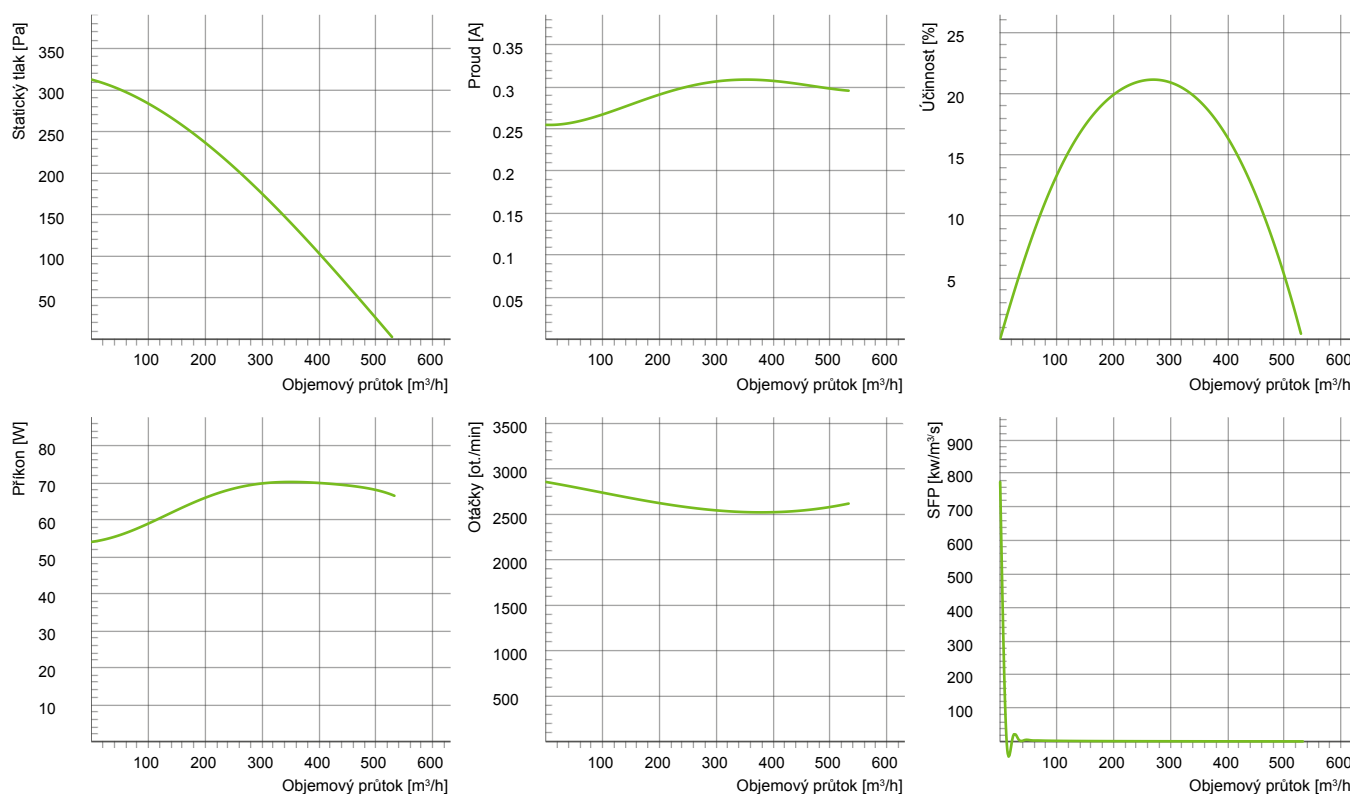


**KVFU125C**

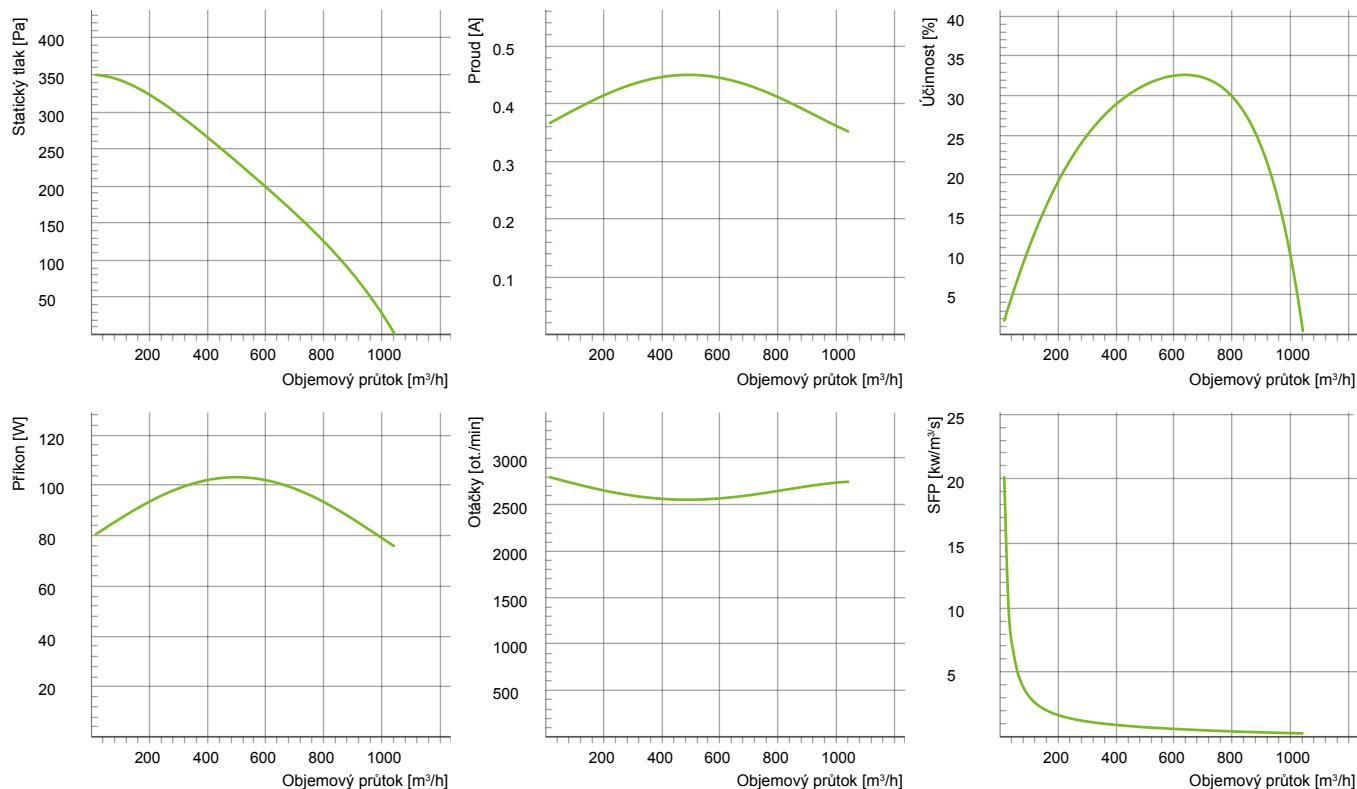


Typ	Napájení [V/Hz]	Hmotnost [kg]	Příkon [W]	Proud [A]	IP/CL	Otáčky [ot./min]	Teplota [°C]	Napojení [mm]	Max. průtok [m³/h]	Max. tlak [Pa]
KVFU125A	230/50	2,5	40	0,18	44/F	1640	60	125	418	268
KVFU125C	230/50	2,5	62	0,27	44/F	2480	70	125	554	294

**KVFU160B**

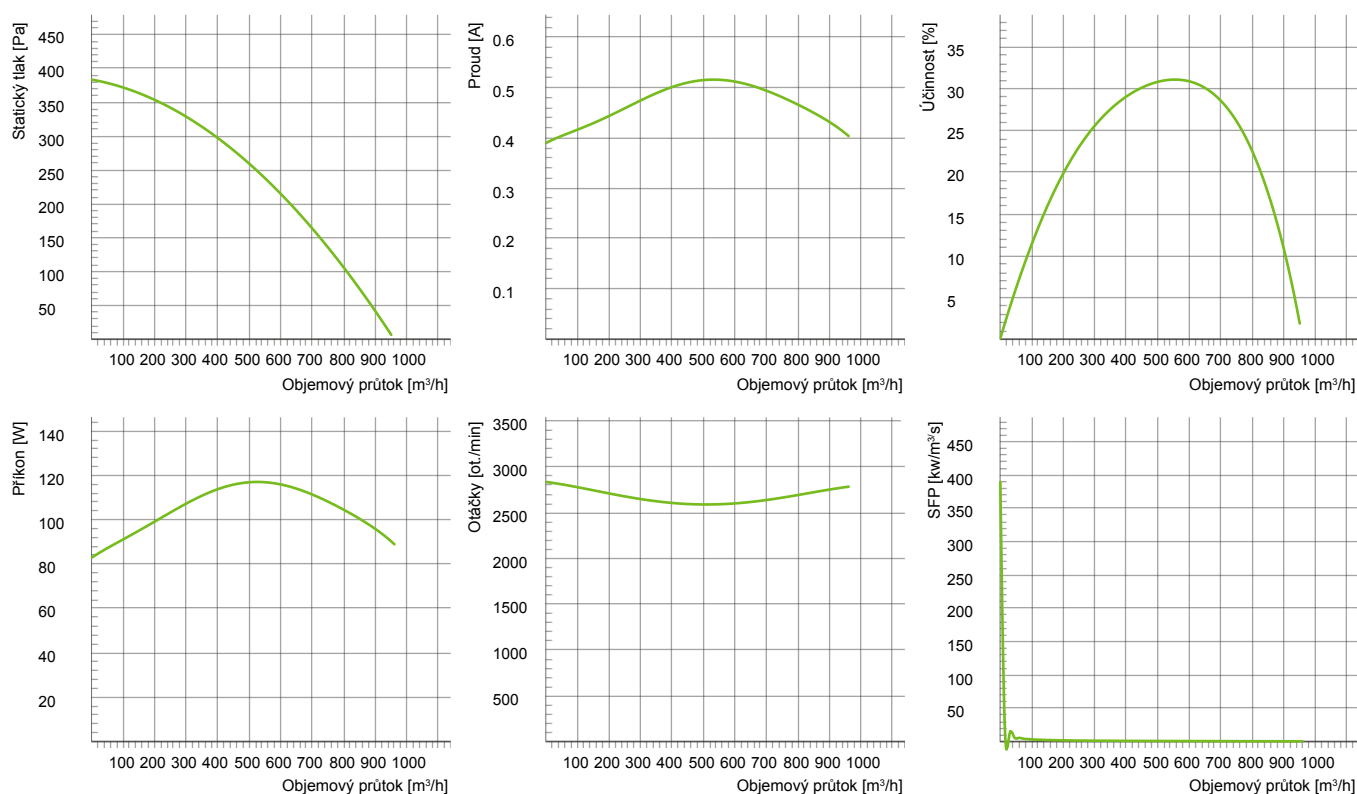


**KVFU160C**

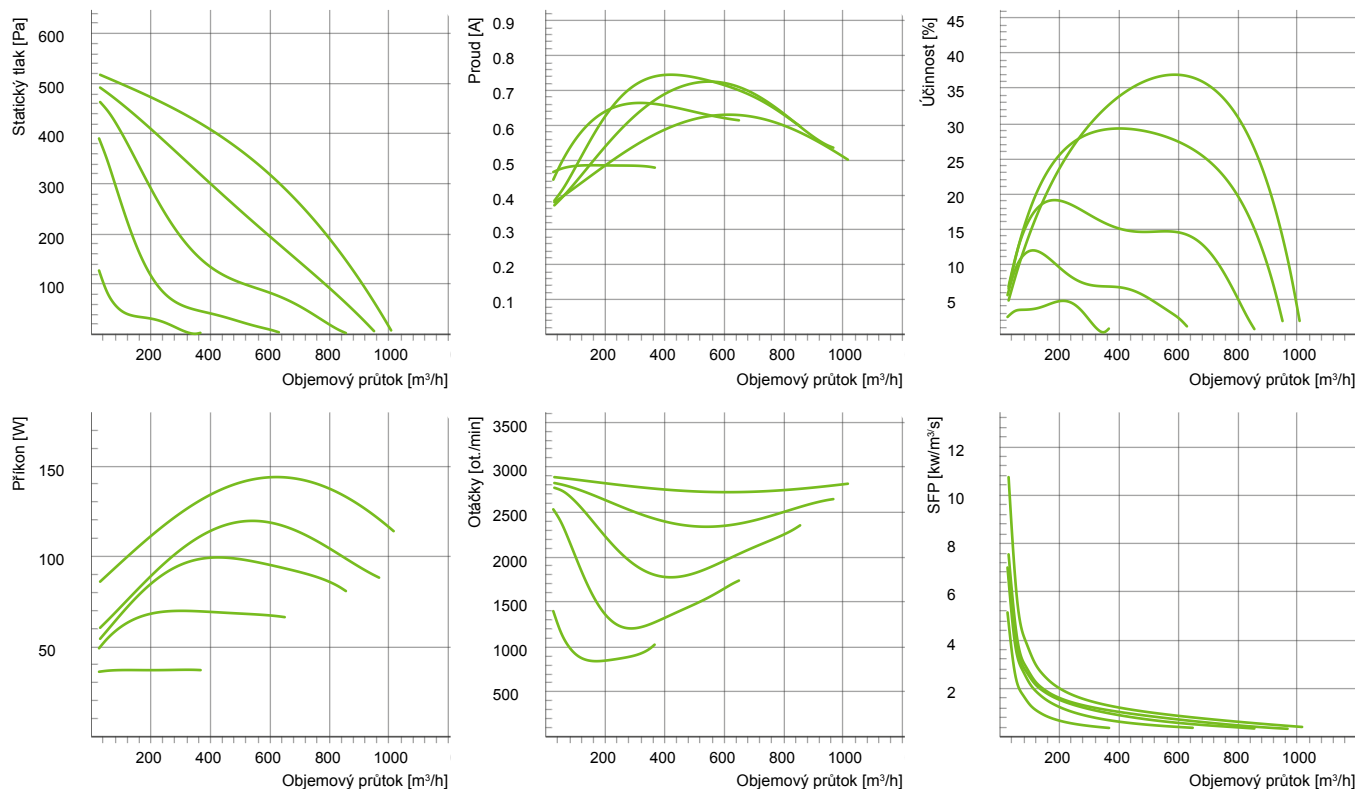


Typ	Napájení [V/Hz]	Hmotnost [kg]	Příkon [W]	Proud [A]	IP/CL	Otáčky [ot./min]	Teplota [°C]	Napojení [mm]	Max. průtok [m³/h]	Max. tlak [Pa]
KVFU160B	230/50	2,7	62	0,27	44/F	2540	60	160	533	313
KVFU160C	230/50	3,5	105	0,44	44/F	2480	65	160	1044	350

**KVFU200A**

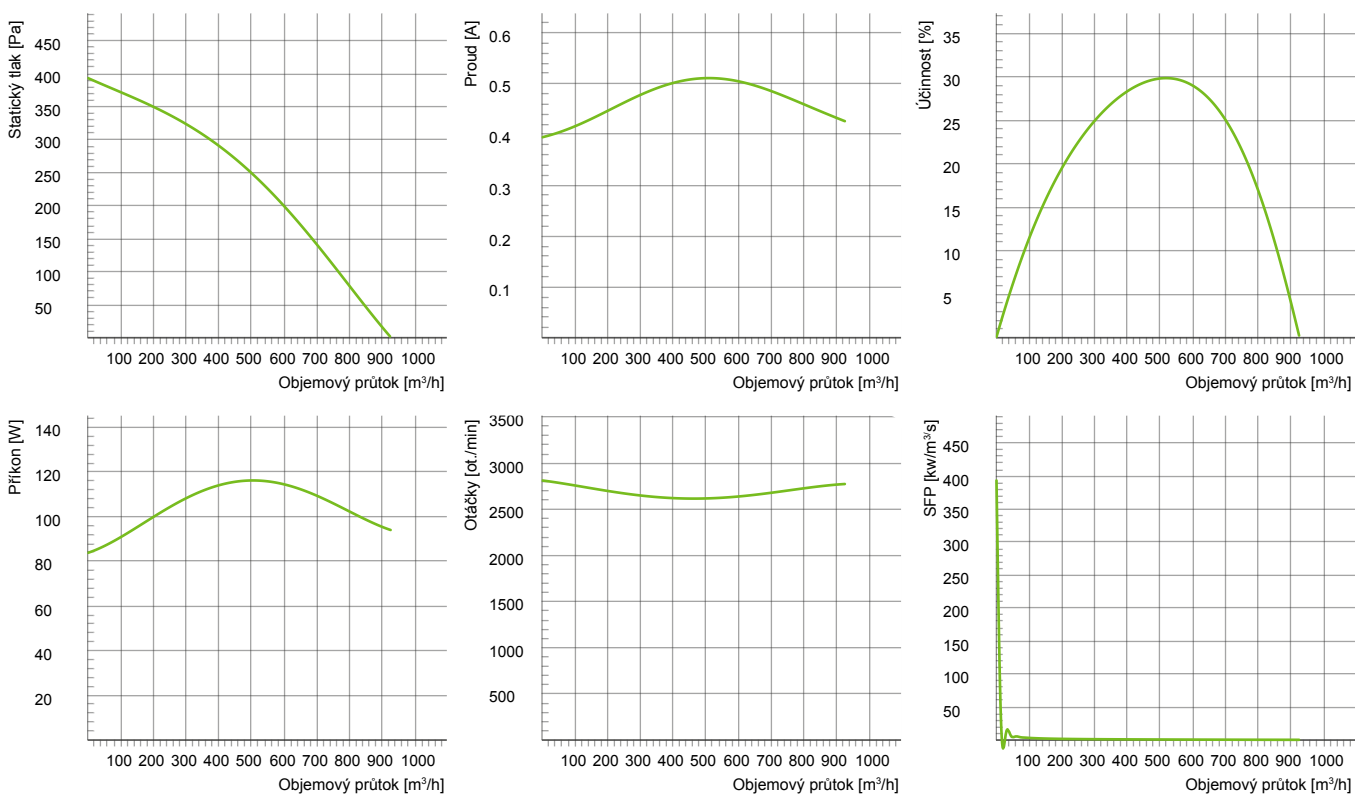


**KVFU200B**

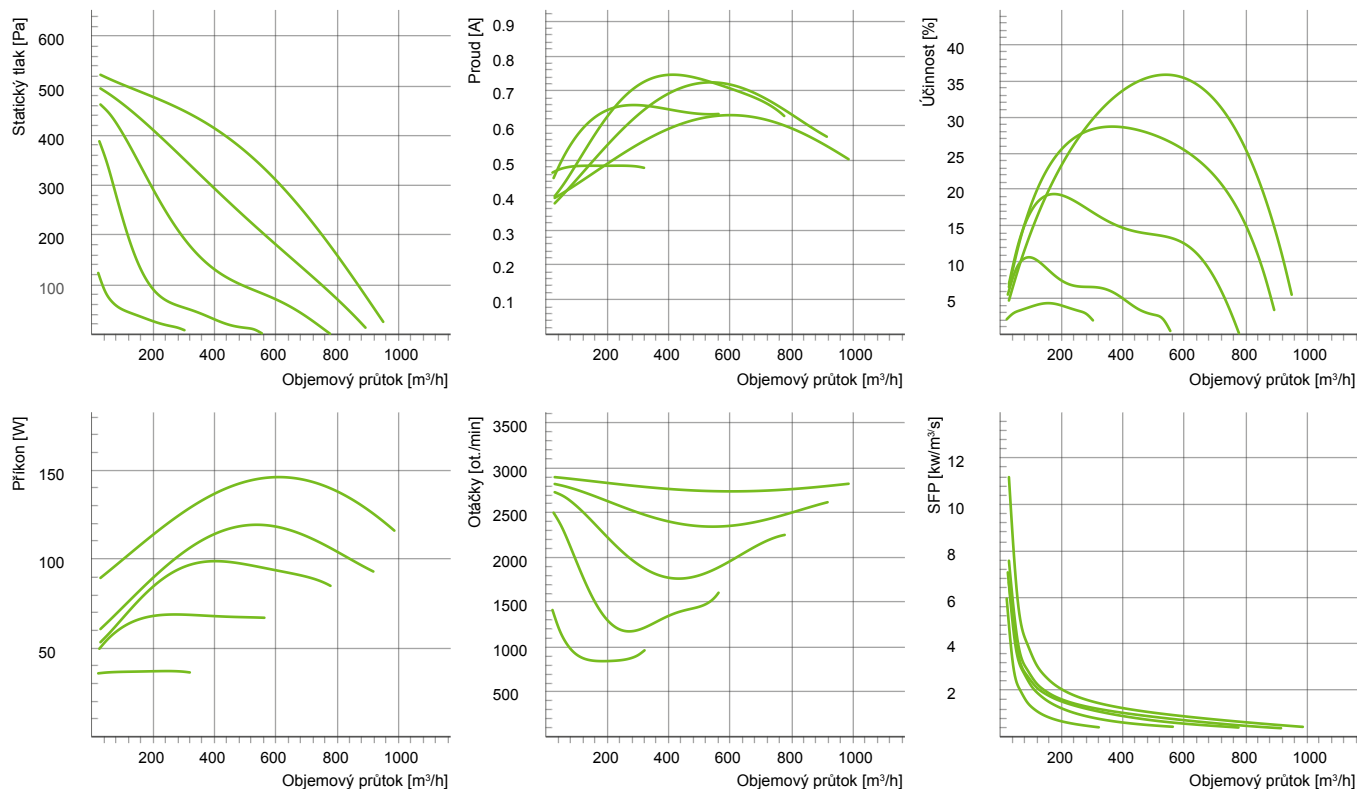


Typ	Napájení [V/Hz]	Hmotnost [kg]	Příkon [W]	Proud [A]	IP/CL	Otáčky [ot./min]	Teplota [°C]	Napojení [mm]	Max. průtok [m³/h]	Max. tlak [Pa]
KVFU200A	230/50	3,7	115	0,5	44/F	2580	60	200	961	384
KVFU200B	230/50	4,4	144	0,63	44/F	2720	60	200	1015	526

**KVFU250A**

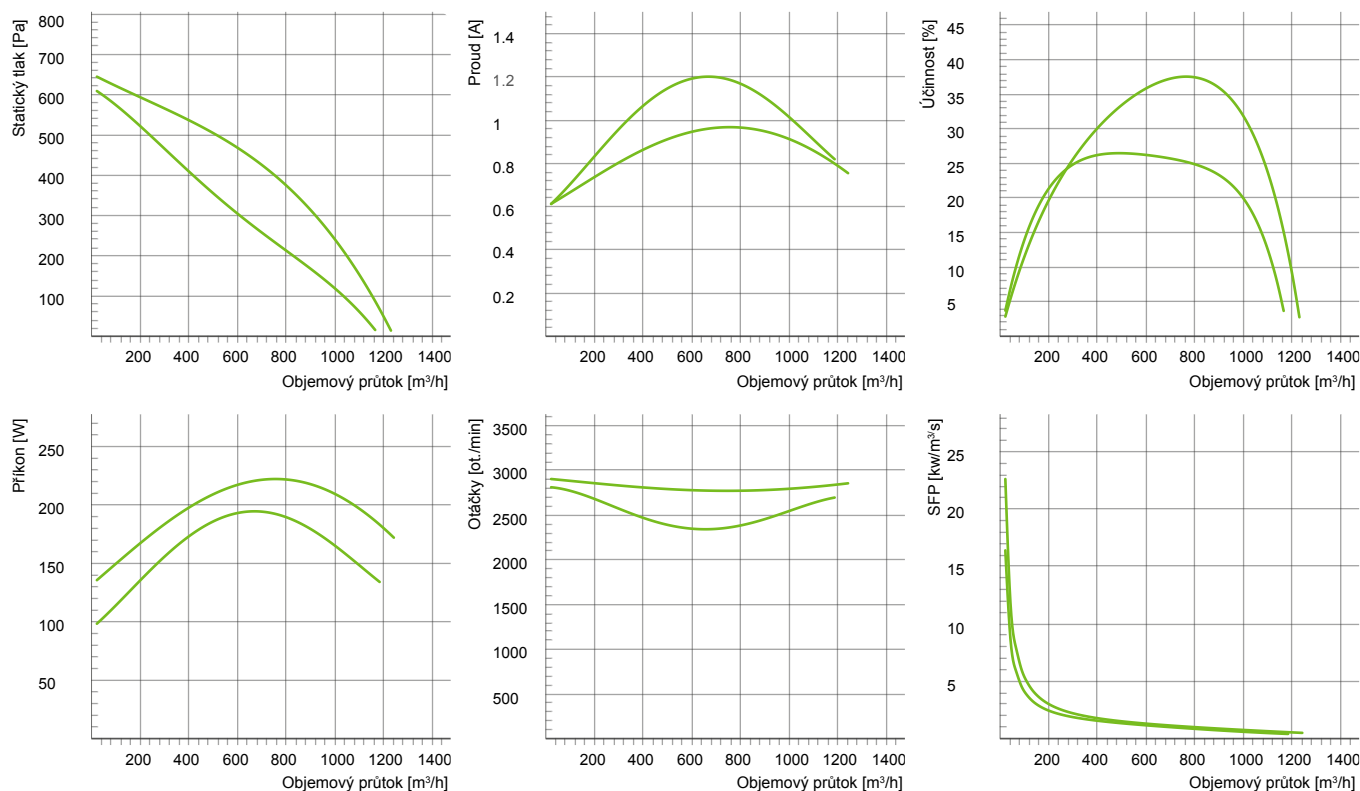


**KVFU250B**



Typ	Napájení [V/Hz]	Hmotnost [kg]	Příkon [W]	Proud [A]	IP/CL	Otáčky [ot./min]	Teplota [°C]	Napojení [mm]	Max. průtok [m³/h]	Max. tlak [Pa]
KVFU250A	230/50	3,8	120	0,53	44/F	2580	60	250	925	393
KVFU250B	230/50	4,4	146	0,63	44/F	2740	60	250	986	525

**KVFU315C**



Typ	Napájení [V/Hz]	Hmotnost [kg]	Příkon [W]	Proud [A]	IP/CL	Otáčky [ot./min]	Teplota [°C]	Napojení [mm]	Max. průtok [m³/h]	Max. tlak [Pa]
KVFU315C	230/50	5,8	222	0,97	44/F	2770	50	315	1325	632

**PŘÍSLUŠENSTVÍ REGULACE**

TYP	Regulace		
KVFU100A	VRS 0.5	VRDE 1.5	VRTE C
KVFU100C	VRS 0.5	VRDE 1.5	VRTE C
KVFU125A	VRS 0.5	VRDE 1.5	VRTE C
KVFU125C	VRS 0.5	VRDE 1.5	VRTE C
KVFU160B	VRS 0.5	VRDE 1.5	VRTE C
KVFU160C	VRS 1	VRDE 1.5	VRTE C
KVFU200A	VRS 1	VRDE 1.5	VRTE C
KVFU200B	VRS 1	VRDE 1.5	VRTE C
KVFU250A	VRS 1	VRDE 1.5	VRTE C
KVFU250B	VRS 1	VRDE 1.5	VRTE C
KVFU315C	VRS 2		

**VRS** – Tyristorový manuální regulátor otáček, minimální rychlost nastavena pomocí šroubu pod knoflíkem



**VRTE** – Manuální 5-stupňový transformátorový regulátor otáček pro AC motory s 0 polohou a polohami (1-2-3-4-5) pro 1f motory



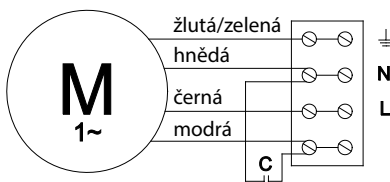
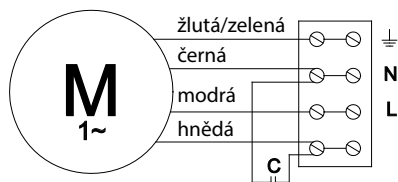
**VRDE** – Manuální 5-stupňový transformátorový regulátor otáček pro AC motory s 0 polohou, přepínačem vysoké/nízké otáčky a polohami (1-2-3-4-5) pro 1f motory



**SCHÉMA ZAPOJENÍ**

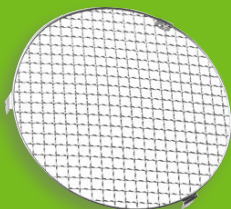
KVFU100A, KVFU125A, KVFU200A

KVFU100C, KVFU125C, KVFU160B, KVFU160C, KVFU200B, KVFU250A, KVFU250B, KVFU315C



\* Uvedená schémata zapojení jsou pouze orientační, vždy má vyšší prioritu schéma zapojení uvedené na výrobku

**PŘÍSLUŠENSTVÍ**



**BSV**  
Krycí mřížka



**MK**  
Pružná manžeta



**YG**  
Kruhová hliníková krycí mřížka



**SPT-GLX**  
Kruhový tlumič hluku



**WSK**  
Samočinná žaluzie

**PŘÍKLAD ZNAČENÍ**

